

★リフォーム済戸建★

大田区東馬込1丁目戸建て

4LDK 8,980万円 (税込)

- ☆「馬込」駅徒歩3分、3線3駅利用可!
- ☆車庫1台付! ☆全居室広々6帖~!
- ☆環境良好、日当たり良好!

-Life information-

- ・ファミリーマート東馬込店・・・ 141m
- ・まいばすけっと馬込駅東店・・・ 143m
- ・大田区立馬込第三小学校・・・ 710m
- ・大田区立馬込中学校・・・ 1800m
- ・大田東馬込郵便・・・ 69m

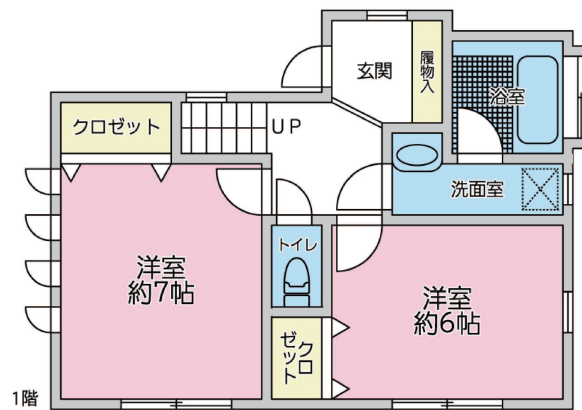
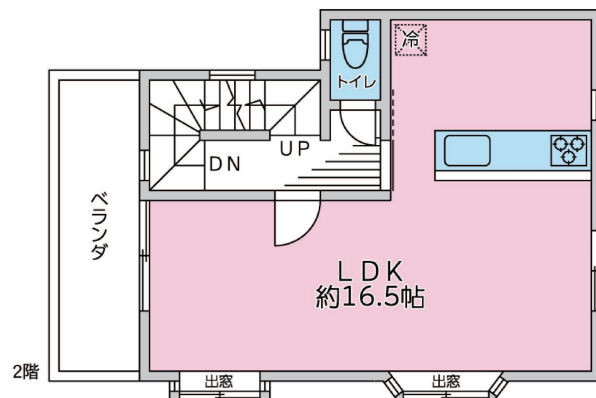
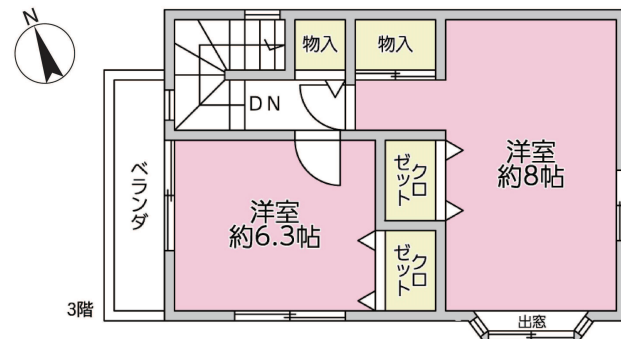
リフォーム箇所

- ★全室クロス張替え ★全室フロアタイル仕上げ
- ★ユニットバス新規交換 ★洗面化粧台新規交換
- ★ウォシュレットトイレ×2ヶ所 新規交換
- ★システムキッチン 対面式交換 ★全室照明・スポット (LED)
- ★給湯器交換 ★ハウスクリーニング etc

物件概要

- 所在地/大田区東馬込1丁目41番地14
- 住居表示/大田区東馬込1-14-17
- 交通/都営浅草線「馬込」駅徒歩3分 or 東急大井町線「荏原町」駅徒歩12分 or 湘南新宿ライン「西大井」駅徒歩14分
- 構造規模/木・鉄筋コンクリート造スレート葺地下1階付3階建
- 間取り/4LDK ●建物面積/119.52㎡(約36.15坪)
(1階:38.97㎡・2階:34.70㎡・3階:30.98㎡・地下1階:14.87㎡)
- 土地面積/69.35㎡(約20.97坪) ●土地権利/所有権
- 地目/宅地 ●都市計画/市街化区域 ●建ぺい率/60%
- 容積率/200% ●用途地域/第1種中高層住居専用地域
- その他の規制/準防火地域、新たな防火規制区域
- 接道状況/北西側区道(幅員約6.8m)
- 現況/空室 ●引渡/即日 ●築年月/平成16年11月築
- 駐車場/有・地下車庫サイズ(高さ2100、幅2350、奥行き5400)
- 電気/東京電力 ●水道/公営 ●ガス/都市ガス
- ※弊社売主指定司法書士を利用頂きます。
- ※図面と異なる場合は現況優先となります。

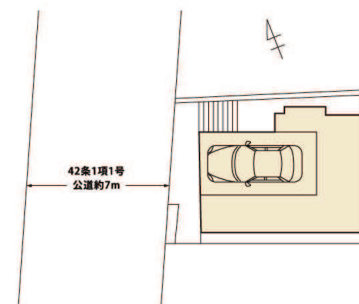
現地案内図



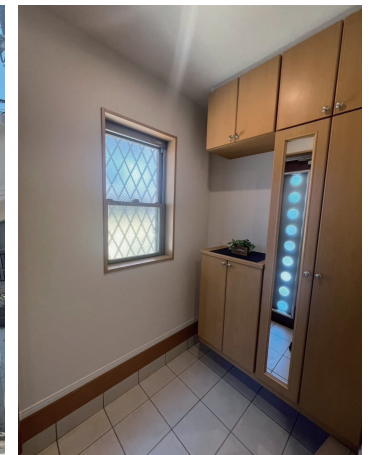
建物面積：119.52㎡ (約36.15坪)
1階:38.97㎡・2階:34.70㎡・3階:30.98㎡・地下1階:14.87㎡



敷地区



土地面積：69.35㎡ (約20.97坪)



KASEグループ 神奈川県知事(4)第27016号
株式会社加瀬ハウジング
〒222-0033 横浜市港北区新横浜3-19-11
https://housing.kasegroup.co.jp/

フラット35適合物件

■取引態様：売主

■情報公開日：2024年07月31日

クリック! ↓

