

★令和2年 築浅戸建★

町田市成瀬台2丁目戸建て

3LDK  
+2WIC

5,140 (税込)  
万円

- ☆整備された住宅地で環境良好!
- ☆駐車スペース3台可!(車体による)
- ☆魅力のウッドデッキ・ロフト・全室クローゼット!

-Life information-

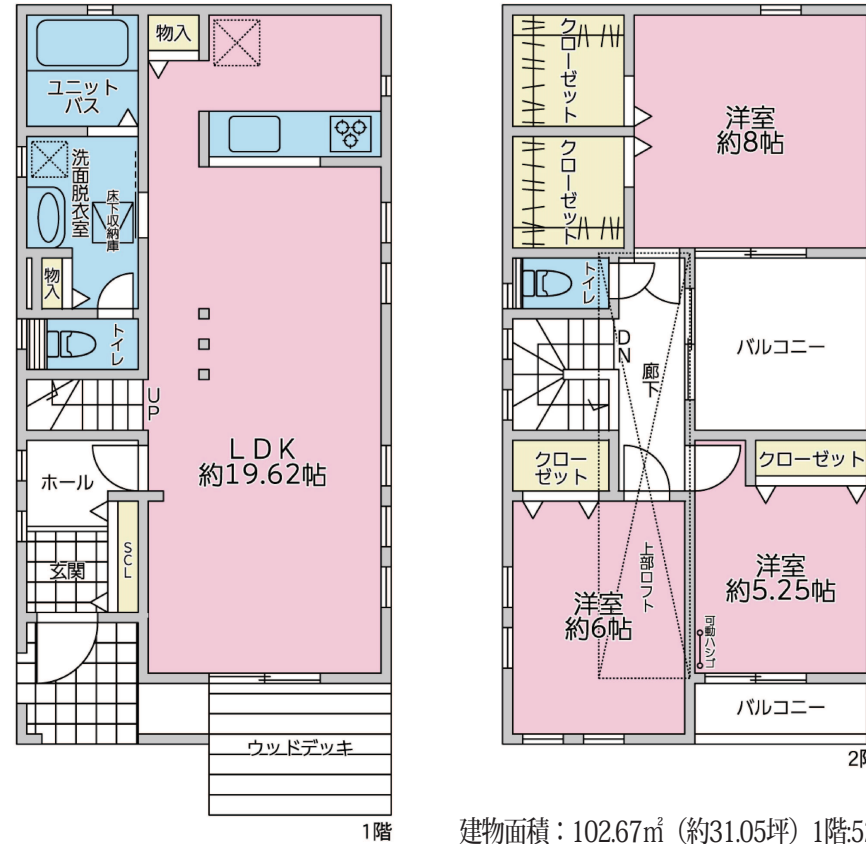
- ・セブンイレブン町田成瀬台3丁目店・・・210m
- ・いなげやina21町田成瀬台店・・・370m
- ・町田市立成瀬台小学校・・・・・・450m
- ・町田市立成瀬台中学校・・・・・・440m
- ・町田成瀬台郵便局・・・・・・210m

リフォーム箇所

- ★全室クロス張替え
- ★床 LDK (フロアタイル仕上げ)
- ★キッチン (ガスコンロ・水栓・小物交換)
- ★浴室 (シャワーヘッド・コーナーシェルフ・鏡・ランドリーパイプ他 交換)
- ★トイレ2ヶ所 (ウォシュレット一体型交換)
- ★全室照明付 (LED)
- ★ハウスクリーニング etc

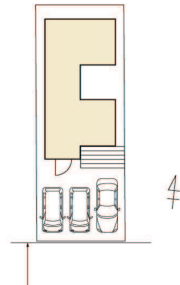
物件概要

- 所在地/東京都町田市成瀬台二丁目17番31
- 住居表示/東京都町田市成瀬台2-17-31
- 交通/東急こどもの国線「こどもの国」駅徒歩15分
- 構造規模/木造スレートぶき2階建 ●間取り/3LDK
- 建物面積/102.67㎡(約31.05坪)(1階:52.99㎡・2階:49.68㎡)
- 土地面積/127.78㎡(約38.65坪) ●土地権利/所有権
- 地目/宅地 ●都市計画/市街化区域 ●建ぺい率/50%
- 容積率/100% ●用途地域/第一種低層住居専用地域
- 接道状況/南側市道(幅員約8m) ●築年月/令和2年2月築
- 現況/空室 ●引渡/即日 ●駐車場/有(3台駐車可能)
- 電気/東京電力 ●水道/公営 ●ガス/都市ガス
- ※弊社売主指定司法書士を利用頂きます。
- ※図面と異なる場合は現況優先となります。



建物面積：102.67㎡ (約31.05坪) 1階:52.99㎡・2階:49.68

敷地図



土地面積：127.78㎡ (約38.65坪)

現地案内図



KASEグループ 神奈川県知事(4)第27016号

株式会社加瀬ハウジング

〒222-0033 横浜市港北区新横浜3-19-11  
https://housing.kasegroup.co.jp/

フラット35S適合物件

■取引態様：売主

■情報公開日：2024年04月26日

クリック! ↓

