

★リフォーム済戸建★

横浜市青葉区すみよし台戸建て

4LDK

5,680万円 (税込)

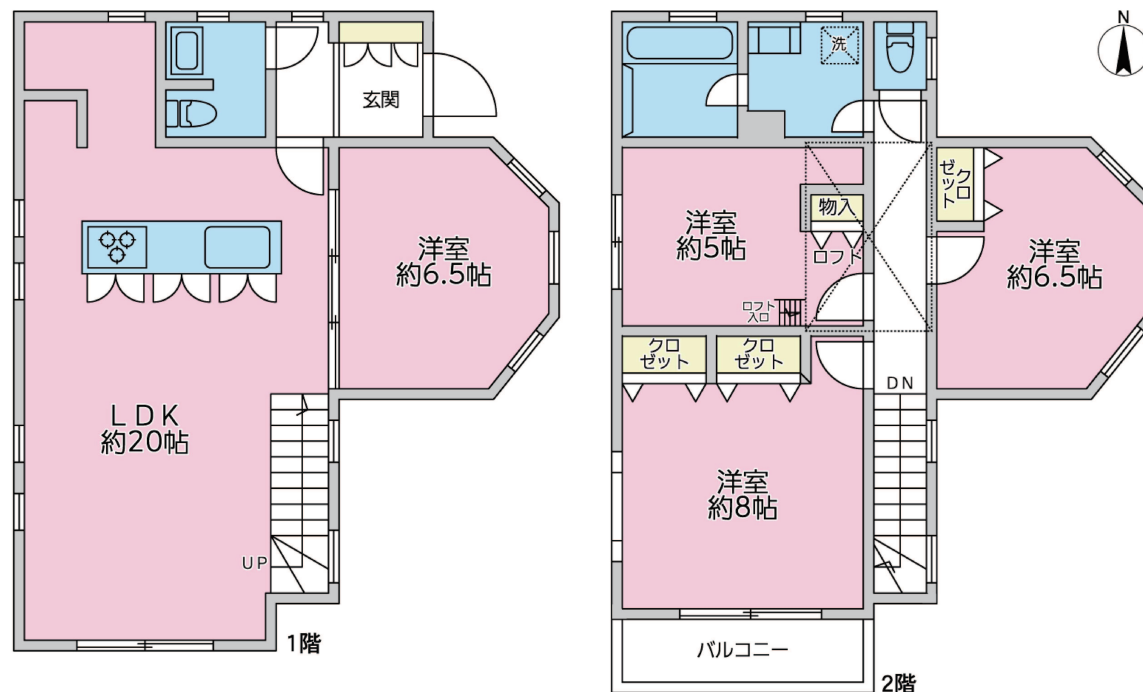
☆閑静な住宅街の角地!
☆各室大きめな間取りの4LDK!
☆広々20帖のLDK(床暖房付)!

-Life information-

- ・セブンイレブン横浜こどもの国店・・・ 655m
- ・いなげや横浜桂台店・・・・・・・ 1120m
- ・横浜市立恩田小学校・・・・・・・ 790m
- ・横浜市立奈良中学校・・・・・・・ 1910m
- ・ならやま公園・・・・・・・ 1080m

リフォーム箇所

- ★全室クロス張替え
- ★床フロアタイル仕上げ
- ★システムキッチン交換 (LIXILアイランド型)
- ★洗面化粧台×2箇所交換 (Panasonic)
- ★浴室乾燥暖房機交換
- ★ウォシュレット×2箇所交換 (LIXIL一体型)
- ★浴室ドア交換
- ★浴室水栓・シャワー・鏡・アクセサリ類交換
- ★給湯器交換
- ★各照明・ダウンライト・シーリングライト取付
- ★ハウスクリーニング etc

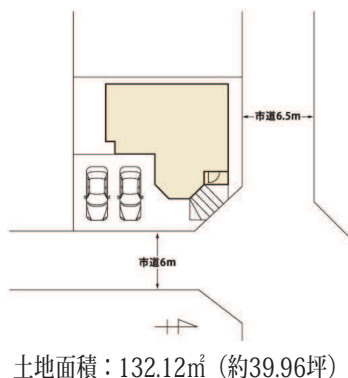


物件概要

- 所在地/神奈川県横浜市青葉区すみよし台8番地35
- 住居表示/神奈川県横浜市青葉区すみよし台8-35
- 交通/東急こどもの国線「恩田」駅徒歩11分 or 東急田園都市線「青葉台」駅バス12分「すみよし台」停歩8分
- 構造規模/木造スレートぶき2階建 ●間取り/4LDK
- 建物面積/104.44㎡(約31.59坪)(1階:54.29㎡・2階:50.15㎡)
- 土地面積/132.12㎡(約39.96坪) ●土地権利/所有権
- 地目/宅地 ●都市計画/市街化区域 ●建ぺい率/40%
- 容積率/80% ●用途地域/第一種低層住居専用地域
- 接道状況/東側市道(幅員約6m)、北側市道(幅員約6.5m)
- 築年月/平成22年5月築 ●現況/空室 ●引渡/即日
- 駐車場/有(2台可)
- 電気/東京電力 ●水道/公営 ●ガス/都市ガス
- ※弊社売主指定司法書士を利用頂きます。
- ※図面と異なる場合は現況優先となります。

建物面積：104.44㎡ (約31.59坪) 1階:54.29㎡・2階:50.15㎡

敷地図



土地面積：132.12㎡ (約39.96坪)



KASEグループ 神奈川県知事(4)第27016号

株式会社 加瀬ハウジング

〒222-0033 横浜市港北区新横浜3-19-11
https://housing.kasegroup.co.jp/

フラット35S適合物件

あんしん住宅売買瑕疵保険加入

■取引態様：売主

■情報公開日：2024年03月05日

クリック! ↓

