

★令和1年 築浅戸建★

厚木市三田一丁目戸建て

3LDK

2,980 (税込) 万円

- ☆角地につき、日当り良好!
- ☆各居室2面採光!
- ☆オールフローリング仕上げ!

-Life information-

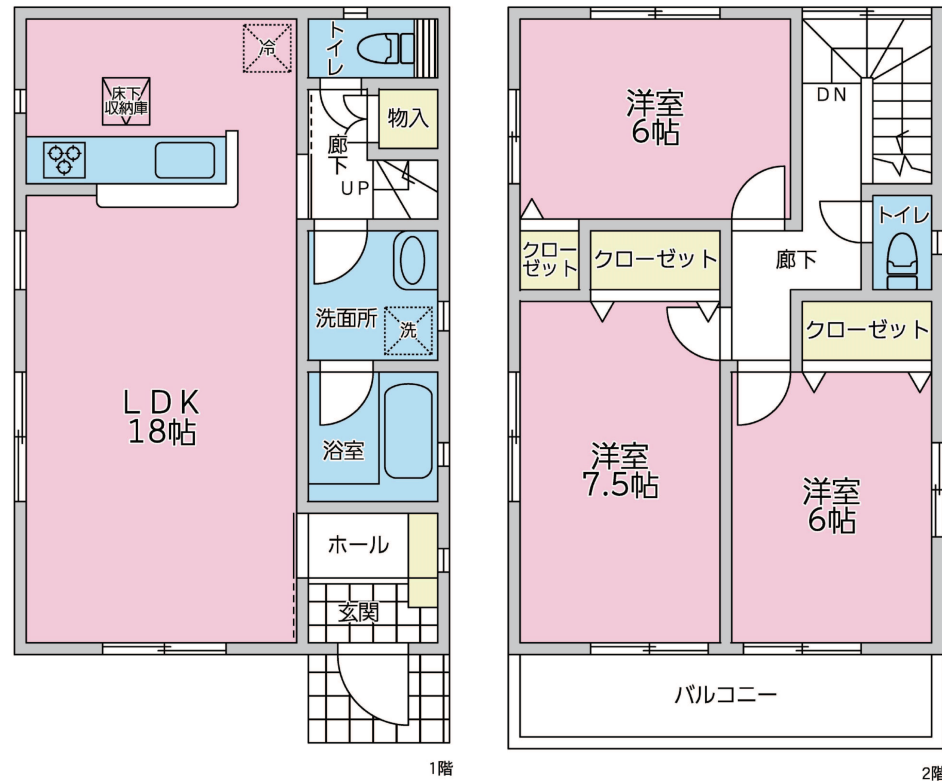
- ・セブンイレブン厚木三田南店 270m
- ・いなげや厚木三田店 630m
- ・厚木市立三田小学校 1270m
- ・厚木市立睦合中学校 1050m
- ・くすのき公園 610m

リフォーム箇所

- ★全室クロス張替え
- ★ビルトインコンロ交換
- ★ウォシュレット×2箇所交換 (1F・2F)
- ★シャワーバス水栓、ハンドシャワー、鏡 交換
- ★各居室照明交換
- ★ハウスクリーニング etc

物件概要

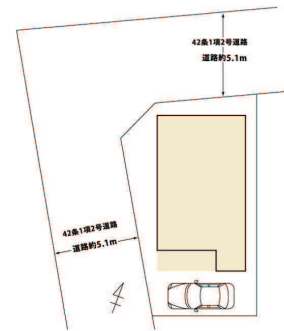
- 所在地/神奈川県厚木市三田一丁目824番地52
- 住居表示/神奈川県厚木市三田1-13-2
- 交通/小田急小田原線「本厚木」駅バス19分、バス停「山王坂下」徒歩4分
- 構造規模/木造ルーフィングぶき2階建 ●間取り/3LDK
- 建物面積/87.48㎡(約26.46坪)(1階:43.74㎡・2階:43.74㎡)
- 土地面積/95.13㎡(約28.77坪) ●土地権利/所有権
- 地目/宅地 ●都市計画/市街化区域 ●建ぺい率/60%
- 容積率/200% ●用途地域/準工業地域 ●駐車場/有
- 接道状況/北側私道(幅員約5.1m)、西側私道(幅員約5.1m)
- 築年月/令和1年12月築 ●現況/空室 ●引渡/即日
- 電気/東京電力 ●水道/公営 ●ガス/プロパンガス
- ※弊社売主指定司法書士を利用頂きます。
- ※図面と異なる場合は現況優先となります。



建物面積：87.48㎡(約26.46坪) 1階:43.74㎡・2階:43.74

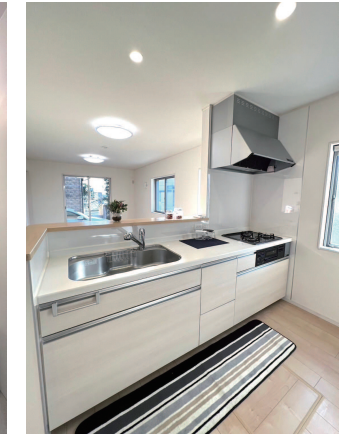
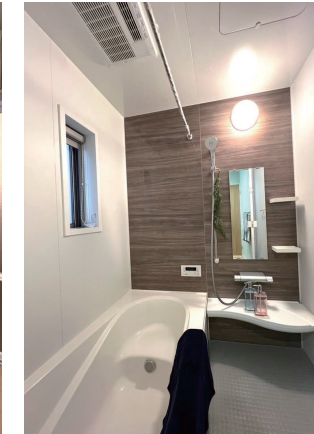


敷地図



土地面積：95.13㎡(約28.77坪)

現地案内図



KASEグループ 神奈川県知事(3)第27016号

株式会社加瀬ハウジング

〒222-0033 横浜市港北区新横浜3-19-11
https://housing.kasegroup.co.jp/

フラット35S適合物件

■取引態様：売主

■情報公開日：2024年01月17日

クリック! ↓

