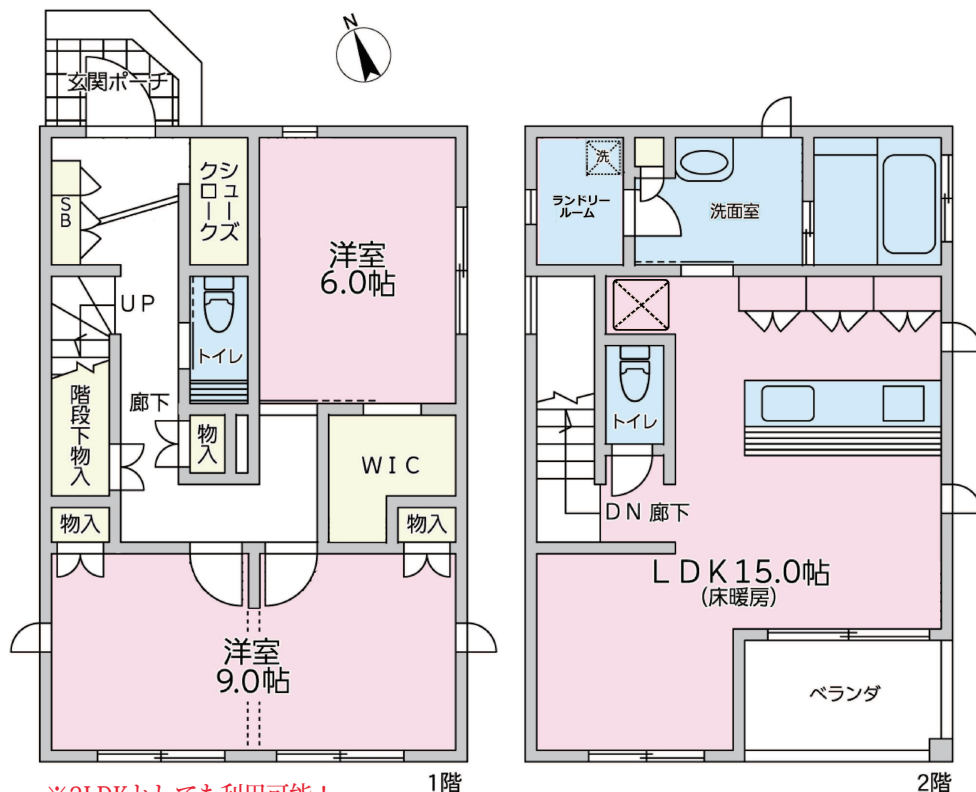


★令和1年 築浅注文住宅★

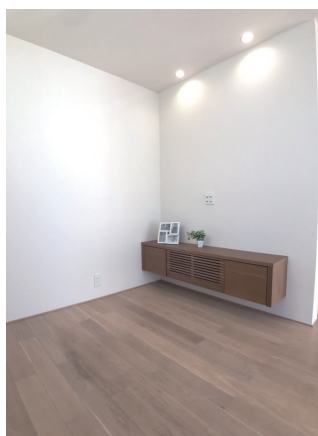
埼玉県川口市峯戸建て

2LDK or 3LDK

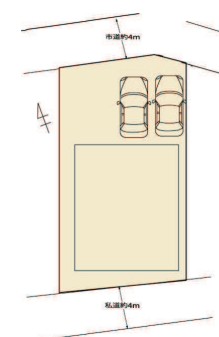
4,480万円 (税込)



建物面積：92.39㎡ (約27.94坪) 1階:48.29㎡・2階:44.10



敷地図



土地面積：114.76㎡ (約34.71坪)

☆旭化成ホームズ施工のへーベルハウス!
☆表層リフォーム実施! ☆駐車スペース2台可!

- ・EV車充電設備
- ・LDK床暖房有
- ・独立ランドリールーム
- ・エネファーム設置

-Life information-

- ・ローソン川口安行小山店..... 550m
- ・マルエツ安行北谷店..... 600m
- ・ウエルシア川口峯店..... 750m
- ・川口市立新郷東小学校..... 1050m
- ・川口市立榛松中学校..... 2050m
- ・医療法人社団大成会武南病院... 1820m

リフォーム箇所

- ★全室クロス張替え
- ★照明器具新規取付 (LED)
- ★ハウスクリーニング etc

物件概要

- 所在地/埼玉県川口市大字峯1509番地4
 - 住居表示/未実施
 - 交通/日暮里舎人ライナー「見沼代親水公園」駅徒歩34分 or 東武伊勢崎線「草加」駅バス11分、バス停「峯」徒歩8分
 - 構造規模/軽量鉄骨造スレートぶき2階建 ●間取り/3LDK
 - 建物面積/92.39㎡(約27.94坪)(1階:48.29㎡・2階:44.10㎡)
 - 土地面積/114.76㎡(約34.71坪) ●土地権利/所有権
 - 地目/宅地 ●都市計画/市街化区域 ●建ぺい率/60%
 - 容積率/200% ●用途地域/第1種住居地域
 - 接道状況/北側市道(幅員約4.0m) ●築年月/令和1年9月築
 - 現況/空室 ●引渡/即日 ●駐車場/有(2台可)
 - 電気/東京電力 ●水道/公営 ●ガス/都市ガス
 - その他の規制/川口市景観計画
- ※弊社売主指定司法書士を利用頂きます。
※図面と異なる場合は現況優先となります。

現地案内図



KASEグループ 神奈川県知事(3)第27016号

株式会社加瀬ハウジング

〒222-0033 横浜市港北区新横浜3-19-11
https://housing.kasegroup.co.jp/

フラット35S適合物件

メーカー保証付(引継可)

■取引態様：売主

■情報公開日：2024年01月17日

クリック! ↓

