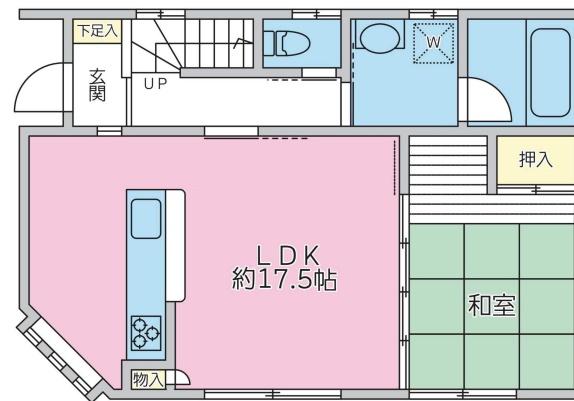
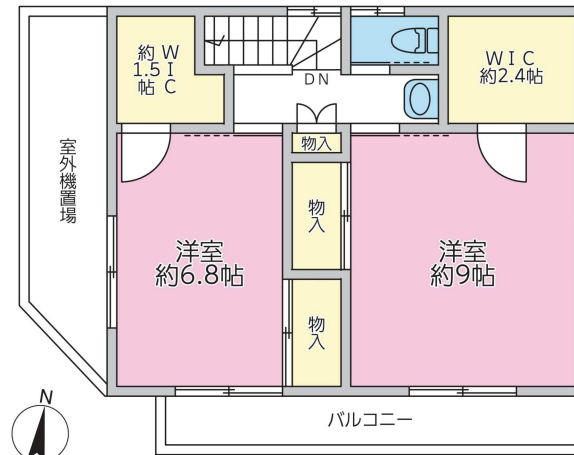
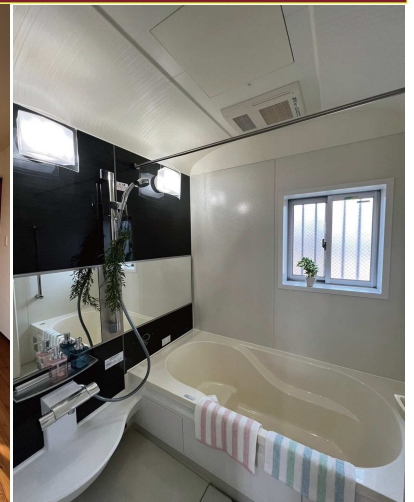


足立区六木2丁目 戸建て

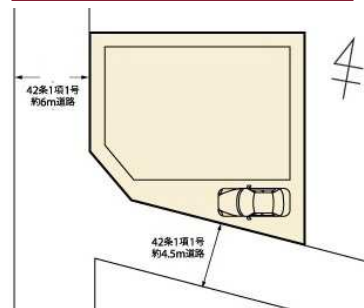
3LDK+2WIC
92.15㎡

3,980 (税込) 万円



建物面積：92.15㎡ (約27.87坪)
(1階:49.09㎡・2階:43.06)

【敷地図】



土地面積：79.00㎡ (約23.89坪)

現地案内図



☆南西角地で開放感あり！日当たり良好！
☆新生活をおしゃれに演出♪
☆空間のゆとりを感じさせる家♪

-Life information-

- ・ファミリーマート六木二丁目店・・・ 40m
- ・ベニースーパー佐野店・・・・・・ 580m
- ・足立区立中川北小学校・・・・・・ 360m
- ・足立区立第十三中学校・・・・・・ 1380m
- ・医療法人福寿会埼玉回生病院・1630m

リフォーム箇所

- ◆全室クロス張替え ◆LDKフロアタイル仕上げ
- ◆システムキッチン(TOTO製)、新規入替え
- ◆洗面化粧台、ウォシュレット×2 新規
- ◆和室 (リノベーション畳、障子新規)
- ◆全室照明付(LED) ◆外壁・屋根 塗装
- ◆ハウスクリーニング etc

●所在地/東京都足立区六木2-6-14●交通/つくばエクスプレス線「六町」駅徒歩34分or「八潮」駅徒歩25分or八潮駅南口よりバス6分、バス停「六木一丁目」徒歩3分●構造規模/木造亜鉛メッキ鋼板ぶき2階建●築年月/平成23年1月築●間取り/3LDK+2WIC●建物面積/92.15㎡ (約27.87坪) (1階:49.09㎡・2階:43.06㎡)●土地面積/79.00㎡ (約23.89坪)●土地権利/所有権●地目/宅地●都市計画/市街化区域●容積率/200%●用途地域/第一種中高層住居専用地域●建ぺい率/60%●接道状況/西側幅員約6m舗装区道(42条1項1号)南側幅員約4.5m舗装区道(42条1項1号)●駐車場/有●現況/空家 ●引渡日/即日●電気/東京電力●水道/公営●ガス/都市ガス
※弊社売主指定司法書士を利用頂きます。※図面と異なる場合は現況優先となります。

KASEグループ 神奈川県知事(4)第27016号

株式会社加瀬ハウジング

〒222-0033 横浜市港北区新横浜3-19-11
<https://housing.kasegroup.co.jp/>

■取引態様：売主

■情報公開日：2024年03月11日

クリック! ↓

